

Nr.: SI-TB2022111801

Datum: 18-11-2022

Version: 2.0

**UPDATE Datum: 22-03-2023 und in ROT markiert**

Von: MG Motor Deutschland

An: MG-Vertragspartner

## Betreff: Reparatur von Ölundichtigkeiten am elektrischen Antriebsgetriebe MG4

### Beschreibung

Bei einer geringen Anzahl von MG4 Fahrzeugen kann eine Ölundichtigkeiten am elektrischen Antriebsgetriebe auftreten. Ab November 2022 werden in der Produktionslinie modifizierte Entlüftungseinheit für den MG 4 verbaut.

Alle aktuellen MG4-Fahrzeuge, die entweder bei der PDI identifiziert oder vom Kunden gemeldet werden, können mit der modifizierten Entlüftungseinheit repariert werden.

**Für dieses Fehlerbild werden keine SNW Tickets mehr benötigt!**

**Hinweis: Das alte Bulletin mit der Bezeichnung SI-TB2022111801 Reparatur von Ölundichtigkeit am elektrischen Antriebsgetriebe ist nicht mehr gültig.**

### Modell

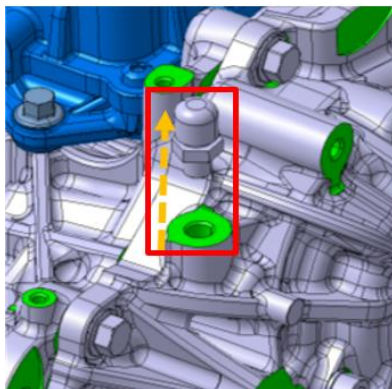
MG4

### Vorgehenweise:

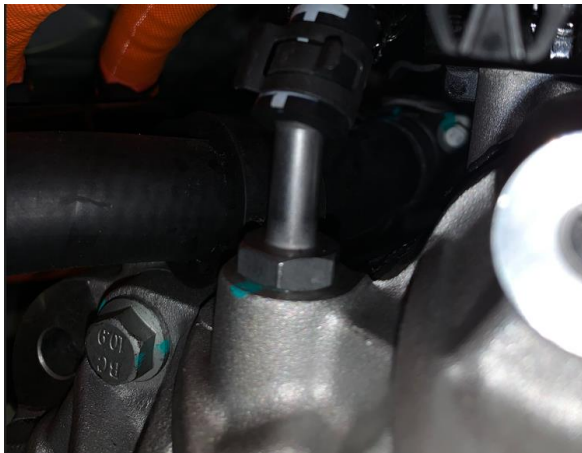
Bitte befolgen Sie die nachfolgenden Arbeitsschritte, um die modifizierte Entlüftungseinheit am elektrischen Antriebsgetriebe zu verbauen.

1. Schritt: Entfernen Sie die hintere Unterbodenschutz.

2. Schritt: Entfernen Sie das Entlüftungsventil.



3. Schritt: Montieren Sie den Entlüftungsadapter an der Stelle der ursprünglichen Entlüftungsschraube. Achten Sie darauf, dass das endgültige Anzugsdrehmoment 8,5-11,5 Nm beträgt.



4. Schritt: Stecken Sie den Adapter durch das Loch in der Halterung und schrauben Sie ihn in das Gewindeloch des Getriebegehäuses. Achten Sie darauf, dass das endgültige Anzugsmoment 7-10 Nm beträgt.



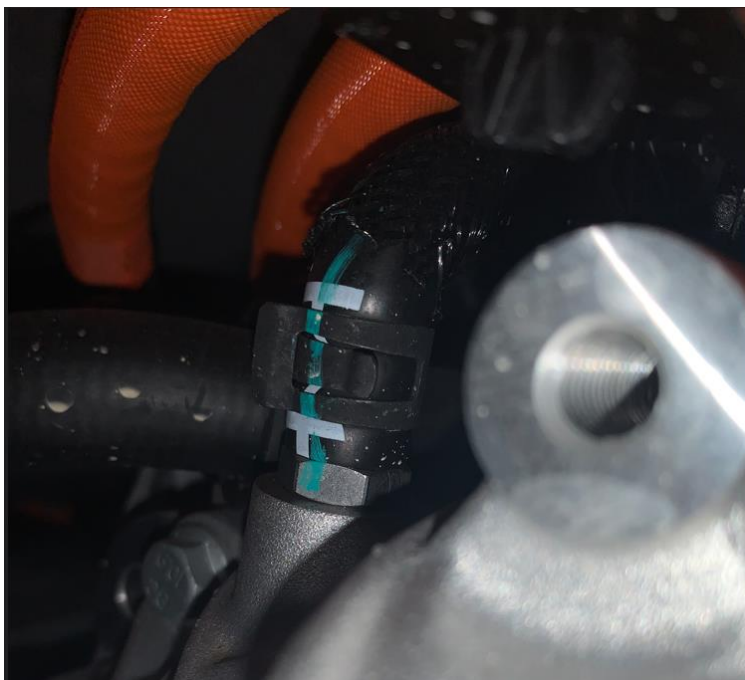
5. Schritt: Suchen Sie einen geeigneten Winkel, um den Gummischlauch in den Adapter einzuführen, und drehen Sie den Schlauch, um ihn auf den Adapter zu schieben.

**Hinweis:**

- Verlegen Sie den Gummischlauch in geeigneter Weise um den Hochspannungskabelstrang.
- Vergewissern Sie sich, dass das Rohrverbindungsstück an seinen Platz "gleitet".
- Schließen Sie mit einer Zange die Schelle, die den Schlauch in Position hält.



6. Schritt: Montieren Sie den Schlauch auf den Adapter



7. Schritt: Bei Überprüfung des Getriebeöls muss eine Menge von  $0,7 \pm 0,05$  Liter nachgefüllt werden

**Hinweis:** Das Altöl kann aufgefangen sowie wiederverwendet werden. Sollte das Öl spänne aufweisen oder die Ölqualität schlecht sein wenden Sie sich bitte an [technik@mgmotor.de](mailto:technik@mgmotor.de)

8. Schritt: Unterbodenschutz wieder anbringen und eventuelle Ölreste auf der Oberfläche des Getriebes und Unterbodenschutz reinigen.

## Garantie

Für die korrekte Einreichung von Garantieansprüchen im GWS System befolgen Sie folgende Schritte:

1. Geben Sie die wesentlichen Fahrzeuginformationen und Arbeitsauftragsnummer ein
2. Wählen Sie den Anspruchstyp: **NW**
3. Geben Sie Annahmedatum und Enddatum der Reparatur ein
4. Wählen Sie den folgenden Fehlercode:

Fehlercode	Fehlerbeschreibung
42	LEAKS

5. Geben Sie den folgenden Arbeitscode ein und markieren Sie die Hauptarbeit

Arbeitscode	Arbeitsname	Arbeitszeit
129C005	Breather Plug-Rear -Renew	0.8 h

## Benötigte Teile

Teilebezeichnung	Teilenr.
Plug Breather adapter	11521999
Breather hose	11521190
Bolt/screw breather bracket	90000045

Bitte beachten Sie auch hierzu **SI-PB20230221**. Reparatur-Kits wurden kostenfrei von MG Motor Deutschland zur Verfügung gestellt. Wenn diese kostenfreien KITS verbaut werden, dann darf keine Einreichung der Teile über Garantie erfolgen. Sollten dennoch KITS benötigt werden, dann schreiben Sie bitte [parts@mgmotor.de](mailto:parts@mgmotor.de)

Wenn die angegebenen Daten im Garantieanspruch unvollständig oder falsch sind und nicht mit dem technischen Bulletin übereinstimmen, behält sich MG Motor Deutschland vor, die Übernahme der Reparatur abzulehnen

Beachten Sie bei jeder Reparatur die aktuell gültigen Herstellervorgaben. Diese finden Sie im Remove & Refit Manual für das entsprechende Fahrzeug.

Bitte zögern Sie nicht, eine E-Mail an [technik@mgmotor.de](mailto:technik@mgmotor.de) zu senden, wenn Sie Fragen haben

Editor	Approver
 Christopher Nanig 24.03.2023	 Daniel Strohbichler 24.03.2023